

PK 14502 SH
PK 18502 SH

PALFINGER

LIFETIME EXCELLENCE

**VIELFÄLTIGE EINSATZMÖGLICHKEITEN
GARANTIEREN HÖCHSTE WIRTSCHAFT-
LICHKEIT EIN KRANLEBEN LANG**



LIFETIME EXCELLENCE

DIE **PALFINGER LADEKRANE** ÜBERZEUGEN DURCH IHRE **ÜBERLEGENE LEBENSZYKLUS-LEISTUNG**. ÜBER IHR GESAMTES PRODUKTLEBEN HINWEG SIND SIE DIE WIRTSCHAFTLICHSTEN UND ZUVERLÄSSIGSTEN. VON DER LÖSUNGSFINDUNG BIS ZUM WIEDERVERKAUF.

LÖSUNGS-
ORIENTIERTER

WERT-
BESTÄNDIGER

WIRTSCHAFT-
LICHER

EINSATZ-
BEREITER



ZUVER-
LÄSSIGER

BEDIENER-
FREUNDLICHER

UMWELT-
FREUNDLICHER

SERVICE-
FREUNDLICHER



EFFIZIENZ IST SEINE STÄRKE





- Mehr Hubkraft durch S-HPLS
- Zusätzliche Einsatzmöglichkeiten durch Power Link Plus
- Mehr Komfort und Sicherheit durch Soft Stopp
- Zweckmäßig und schön durch Functional Design
- Hohe Wertbeständigkeit durch KTL-Beschichtung



ERSTKLASSIG IN DESIGN UND PERFORMANCE

12 HIGHLIGHTS



POWER LINK PLUS
VIELSEITIG EINSETZBAR

Mit dem 15 Grad überstreckbaren Knickarm kommen Sie durch niedrige Türöffnungen und arbeiten auch in Gebäuden. Schwere Kranarbeiten – selbst unter schwierigen Bedingungen.



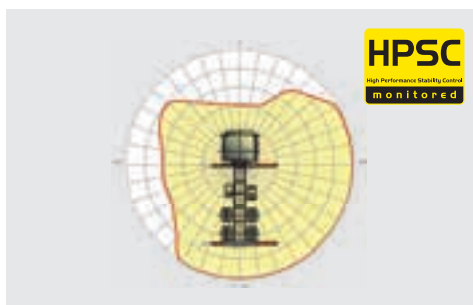
WARTUNGSARMES SCHUBSYSTEM
REDUZIERT DEN SERVICEAUFWAND

Mit Gleitelementen aus Spezialkunststoff und der hochwertigen KTL-Beschichtung benötigt dieses Armsystem wesentlich weniger Serviceaufwand durch den Betreiber. Das spart Zeit und Geld - und schont die Umwelt.



HIGH SPEED EXTENSION
FÜR EFFIZIENTE ARBEITSEINSÄTZE

Die serienmäßige High Speed Extension erhöht die Ausschubgeschwindigkeit des Armsystems. Der Kran arbeitet wesentlich schneller und wirtschaftlicher.



HPSC
MAXIMALE AUSSCHÖPFUNG DES
ARBEITSBEREICHES

Die variable Stützenpositionierung des High Performance Stability Control Systems ermöglicht die maximale Ausschöpfung der Hubleistung. Der Einsatz des Kranes ist auch unter eingeschränkten Platzverhältnissen möglich.



S-HPLS
MEHR HUBKRAFT WENN' S DRAUF ANKOMMT

Zu den wichtigsten Funktionen der PALTRONIC 150 zählt das S-HPLS. Ein vollautomatisches System zur Hubkrafterhöhung. Je nach Bedarf erfolgt eine kontinuierliche Anpassung der Hubkraft und Geschwindigkeit des Kranes.



STEUERUNGSTECHNOLOGIE
IM DIALOG MIT DEM ANWENDER

Neue Maßstäbe in der Bedienerfreundlichkeit durch perfektes Zusammenspiel zwischen PALTRONIC 150, dem Steuerventil und der Funkfernsteuerung. Der Bediener wird klar und sicher geführt.



KTL – KATHODISCHE TAUHLACKIERUNG FÜR HOHE WERTBESTÄNDIGKEIT

Die UV-beständige Beschichtung garantiert Langzeit-Oberflächenschutz. Perfekte Optik ein Kranleben lang für höchsten Wiederverkaufswert.



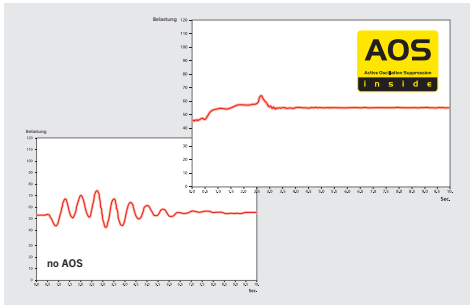
FUNCTIONAL DESIGN ZWECKMÄSSIG UND SCHÖN

Robuste Kunststoffabdeckungen schützen Kranteile vor Schmutz und Beschädigung. Bessere Optik und erhöhter Arbeitskomfort – ein Kranleben lang.



SCHLAUCHAUSRÜSTUNG FÜR ZUSATZGERÄTE ERHÖHT DIE VIELSEITIGKEIT

Mit der Schlauchausrüstung können Zusatzgeräte sehr einfach angeschlossen werden. Die Verlegung der Schlauchausrüstung erfolgt geschützt in den Schlauchwannen.



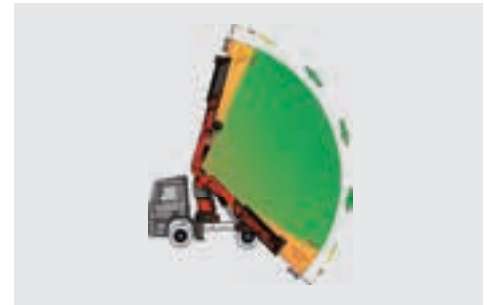
AOS MAXIMUM AN PRÄZISION UND SICHERHEIT

Das Aktive Schwingungsdämpfungssystem verhindert ein "Nachschwingen" bei raschem Abbremsen oder Lastwechsel. Die Spannungsspitzen am Ausschubsystem werden reduziert und die Materialermüdung und der Verschleiß minimiert. Das erhöht den Wiederverkaufswert.



BELEUCHTUNGSPAKET MEHR SICHERHEIT BEI DÄMMERUNG UND DUNKELHEIT

LEDs die den Steuerstand hinterleuchten, vereinfachen das Ablesen der Kranfunktionen und bieten dem Bediener einen raschen Gesamtüberblick während des Arbeitsprozesses. LED-Warnleuchten an den Stützzylindern bedeuten mehr Sicherheit für Kranfahrer und Passanten.



SOFT STOPP FUNKTION MEHR KOMFORT UND SICHERHEIT

Die Soft Stopp Funktion ist eine elektronische Endlagendämpfung. Sie bewirkt ein sanftes Abbremsen aller Kranbewegungen bevor der Endanschlag erreicht wird. Ruckartige Bewegungen und Lastschläge können somit vermieden werden. Der Kran kann sanfter und genauer bedient werden.

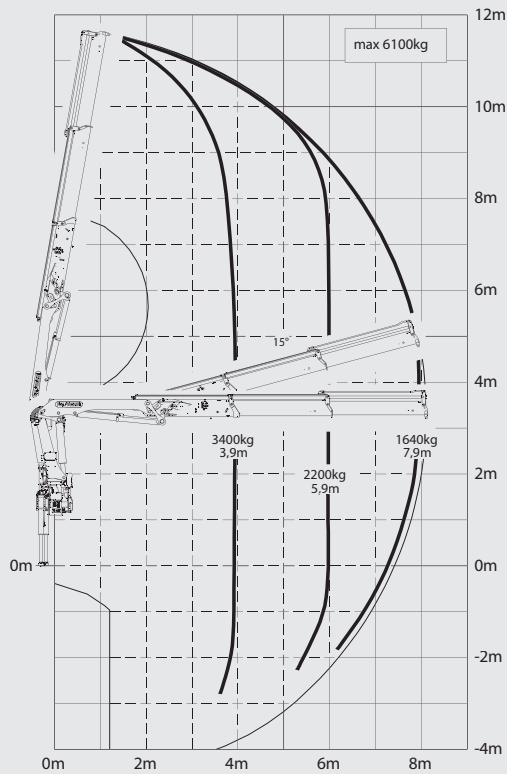


* Wunschausrüstung/länderspezifische Ausrüstung

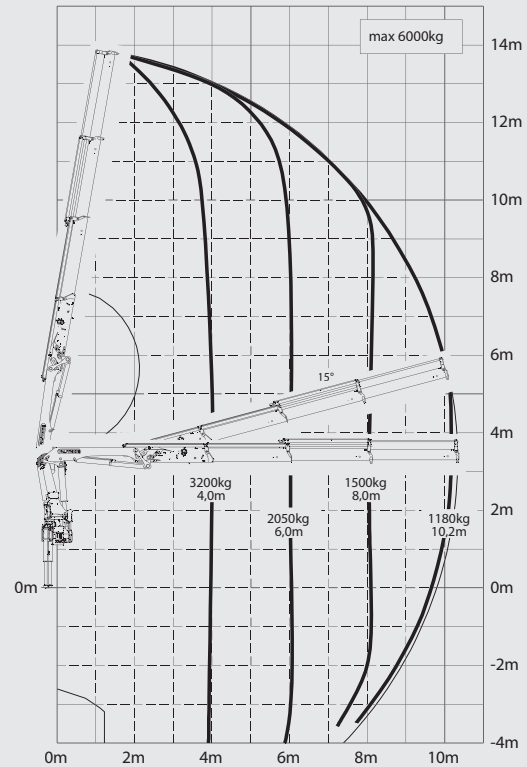
PK 14502 SH

HIGH PERFORMANCE

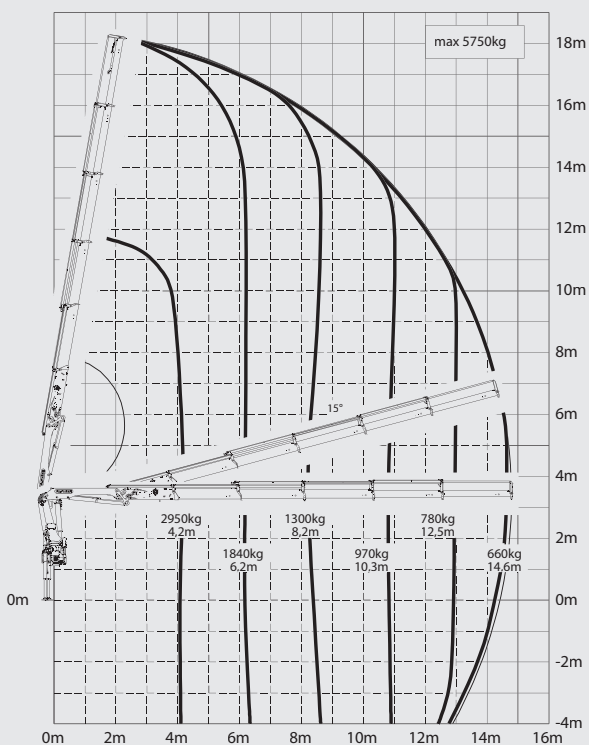
A



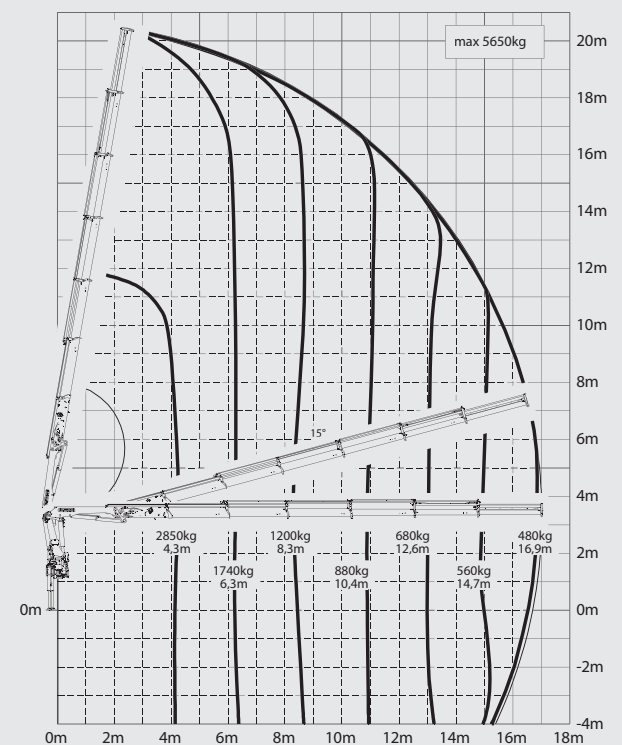
B



D

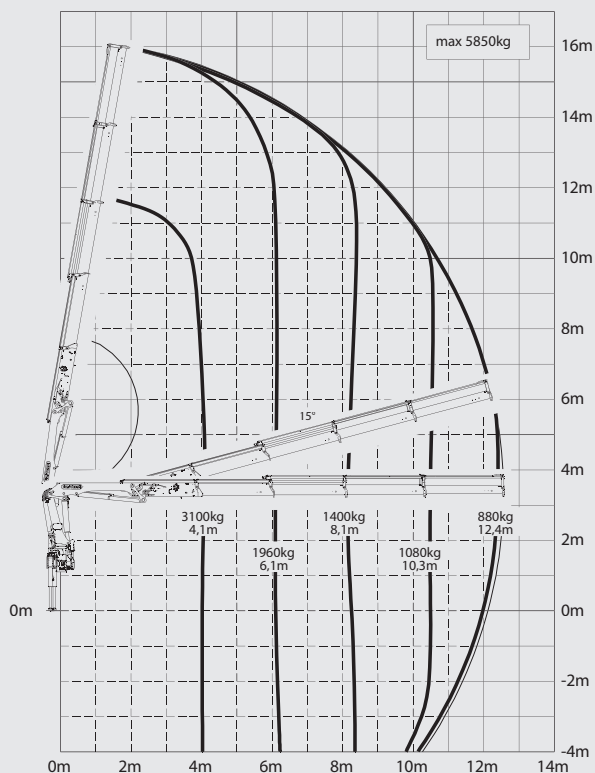


E

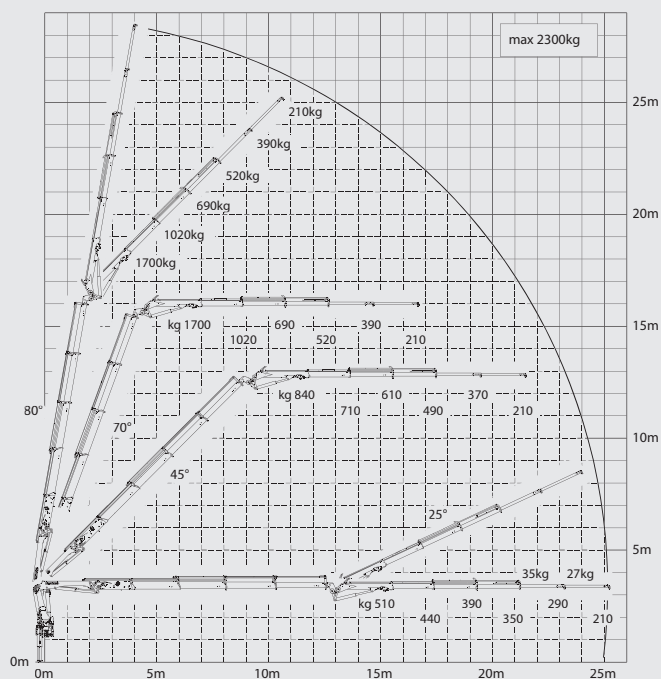


ZUVERLÄSSIG. EIN KRANLEBEN LANG.

C



C PJ060B JV2



HUBKRÄFTE

A	max.	6100 kg / 59,8 kN
	3,9 m	3400 kg / 33,4 kN
	5,9 m	2200 kg / 21,6 kN
	7,9 m	1640 kg / 16,1 kN

B	max.	6000 kg / 58,9 kN
	4,0 m	3200 kg / 31,4 kN
	6,0 m	2050 kg / 20,1 kN
	8,0 m	1500 kg / 14,7 kN
	10,2 m	1180 kg / 11,6 kN
	12,4 m*	890 kg / 8,7 kN
	14,6 m*	700 kg / 6,9 kN

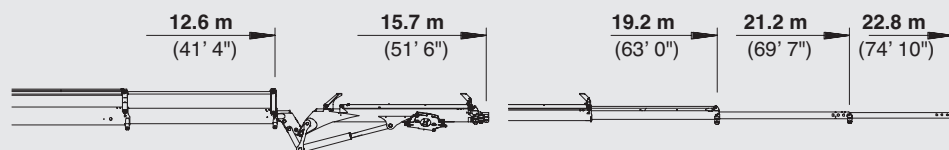
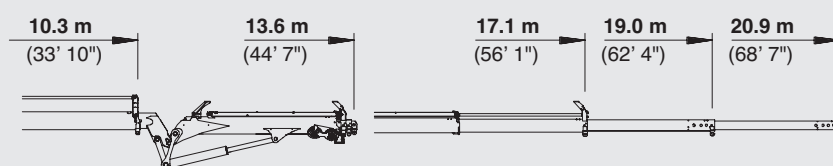
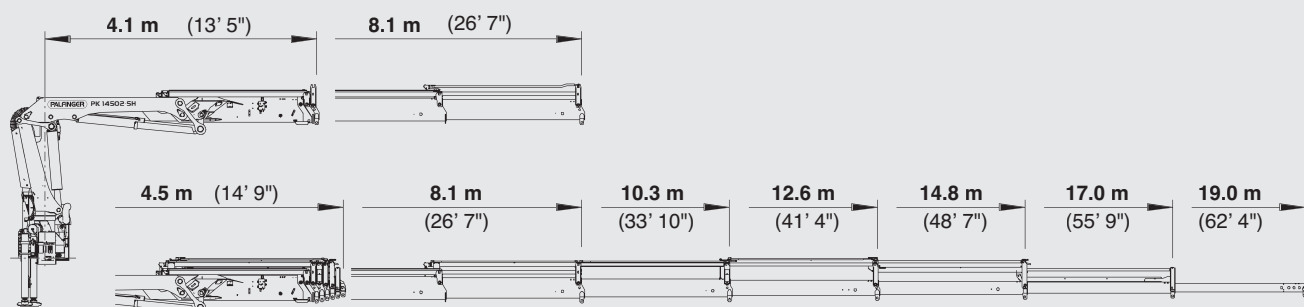
C	max.	5850 kg / 57,4 kN
	4,1 m	3100 kg / 30,4 kN
	6,1 m	1960 kg / 19,2 kN
	8,1 m	1400 kg / 13,7 kN
	10,3 m	1080 kg / 10,6 kN
	12,4 m	880 kg / 8,6 kN
	14,6 m*	690 kg / 6,8 kN
	16,8 m*	560 kg / 5,5 kN

D	max.	5750 kg / 56,4 kN
	4,2 m	2950 kg / 28,9 kN
	6,2 m	1840 kg / 18,1 kN
	8,2 m	1300 kg / 12,8 kN
	10,3 m	970 kg / 9,5 kN
	12,5 m	780 kg / 7,7 kN
	14,6 m	660 kg / 6,5 kN
	16,8 m*	530 kg / 5,2 kN
	18,8 m*	440 kg / 4,3 kN

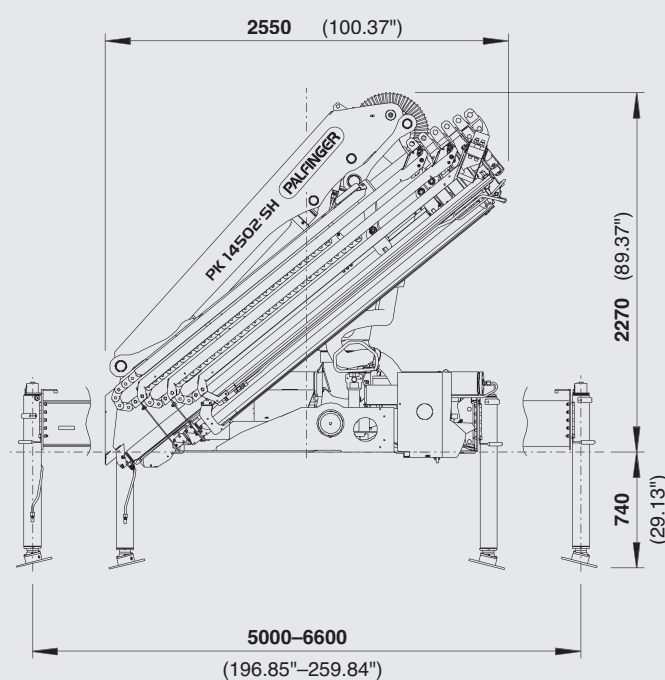
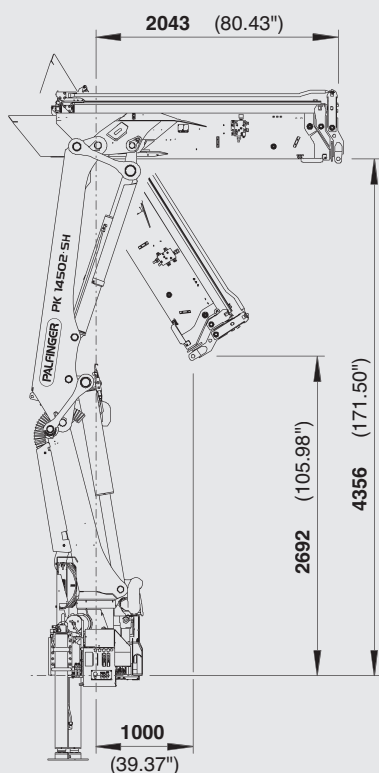
E	max.	5650 kg / 55,4 kN
	4,3 m	2850 kg / 28,0 kN
	6,3 m	1740 kg / 17,1 kN
	8,3 m	1200 kg / 11,8 kN
	10,4 m	880 kg / 8,6 kN
	12,6 m	680 kg / 6,7 kN
	14,7 m	560 kg / 5,5 kN
	16,9 m	480 kg / 4,7 kN
	18,9 m*	400 kg / 3,9 kN

PERFEKTE ABMESSUNGEN

SCHUBARMVARIANTEN



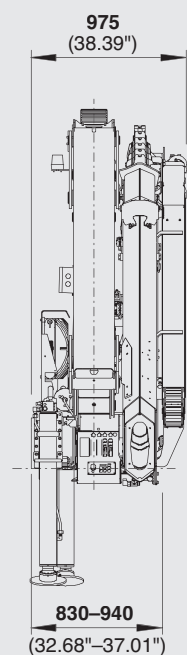
ABMESSUNGEN



PK 14502 SH

B PJ060A JV2

C PJ040A JV2



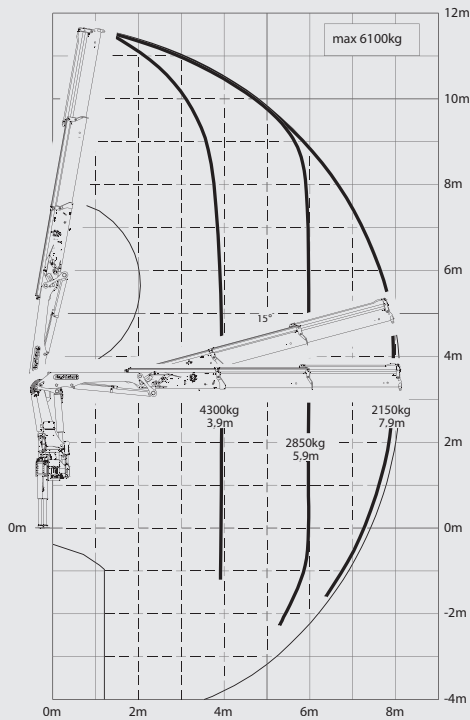
TECHNISCHE DATEN (EN 12999 HC1 HD5/B3)

max. Hubmoment	13,8 mt/135,4 kNm
max. Hubkraft	6200 kg/60,8 kN
max. hydraulische Reichweite	17,0 m
max. mechanische Reichweite	19,0 m
Schwenkbereich	420°
Schwenkmoment	1,6 mt/15,7 kNm
Abstützbreite (std./max.)	5,0 m/6,6 m
Platzbedarf für Montage (Std.)	0,83 m
Kranbreite zusammengelegt	2,51 m
max. Betriebsdruck	365 bar
empf. Fördermenge der Pumpe	von 50 l/min bis 70 l/min
Eigengewicht (Std.)	1790 kg

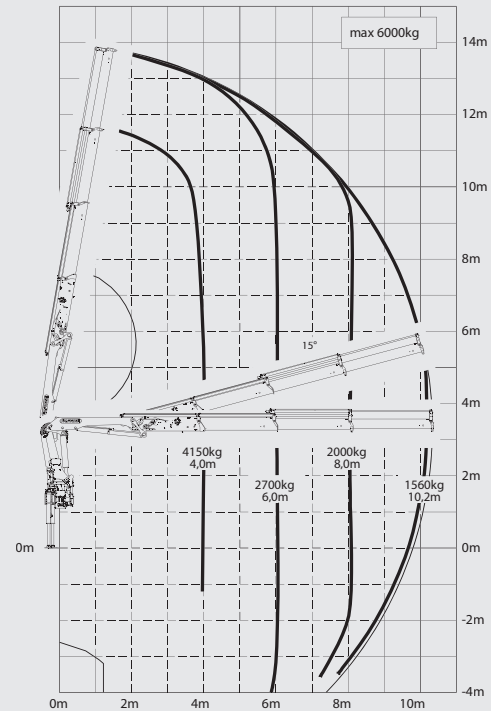
PK 18502 SH

HIGH PERFORMANCE

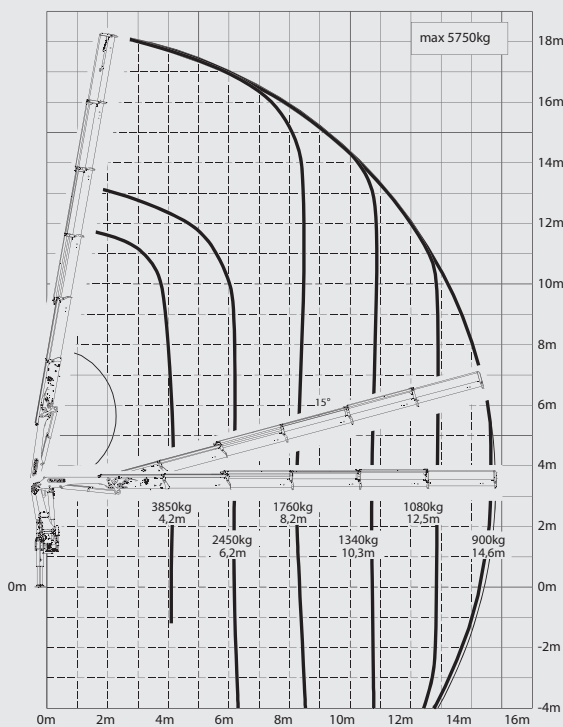
A



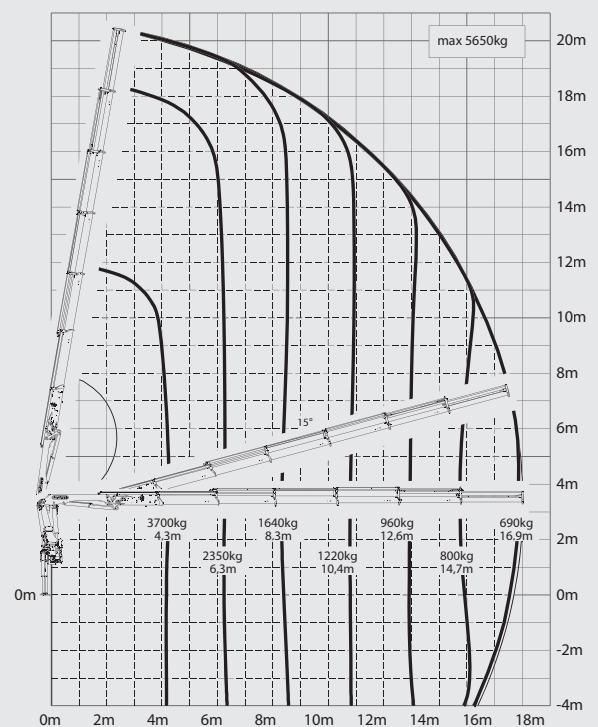
B



D

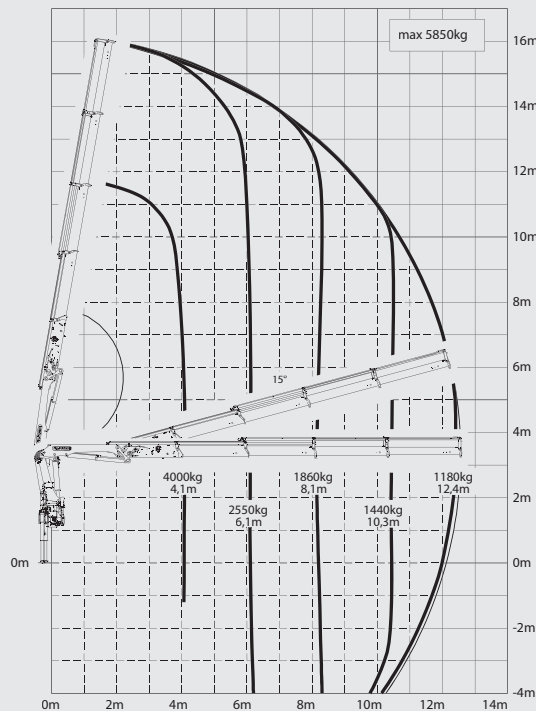


E

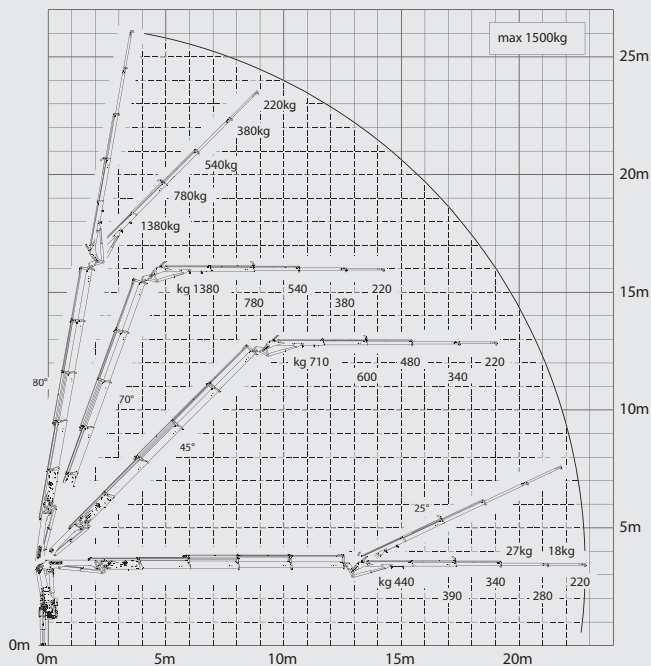


IN DER PRAXIS BEWÄHRT

C



C PJ040A JV2



HUBKRÄFTE

A	max.	6100 kg / 59,8 kN
	3,9 m	4300 kg / 42,2 kN
	5,9 m	2850 kg / 28,0 kN
	7,9 m	2150 kg / 21,1 kN

B	max.	6000 kg / 58,9 kN
	4,0 m	4150 kg / 40,7 kN
	6,0 m	2700 kg / 26,5 kN
	8,0 m	2000 kg / 19,6 kN
	10,2 m	1560 kg / 15,3 kN
	12,4 m*	1220 kg / 12,0 kN
	14,6 m*	970 kg / 9,5 kN

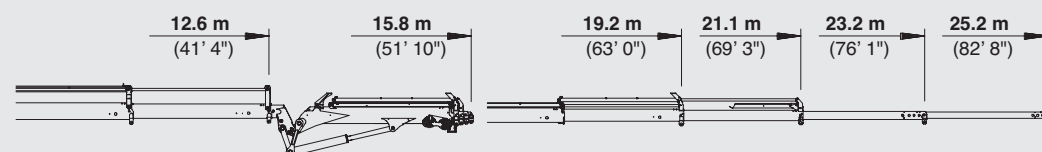
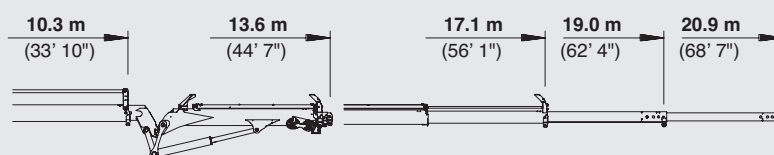
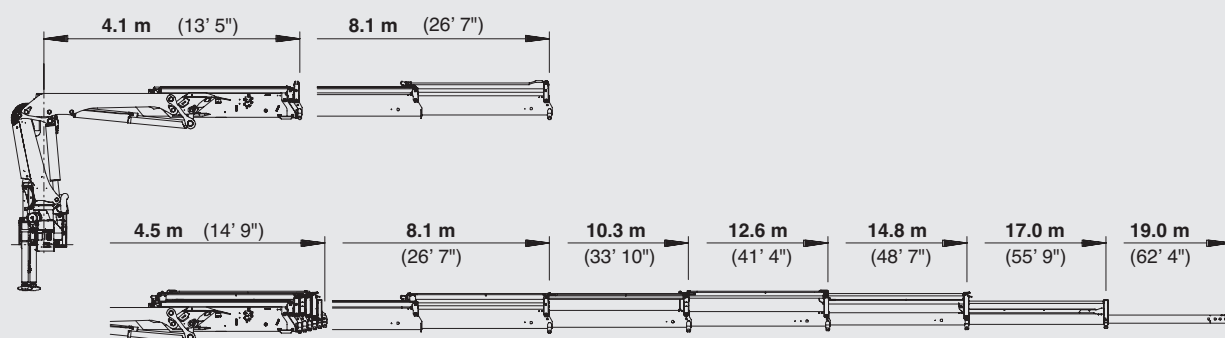
C	max.	5800 kg / 57,4 kN
	4,1 m	4000 kg / 39,2 kN
	6,1 m	2550 kg / 25,0 kN
	8,1 m	1860 kg / 18,2 kN
	10,3 m	1440 kg / 14,1 kN
	12,4 m	1180 kg / 11,6 kN
	14,6 m*	950 kg / 9,3 kN
	16,8 m*	780 kg / 7,7 kN

D	max.	5750 kg / 56,4 kN
	4,2 m	3850 kg / 37,8 kN
	6,2 m	2450 kg / 24,0 kN
	8,2 m	1760 kg / 17,3 kN
	10,3 m	1340 kg / 13,1 kN
	12,5 m	1080 kg / 10,6 kN
	14,6 m	900 kg / 8,8 kN
	16,8 m*	740 kg / 7,3 kN
	18,8 m*	620 kg / 6,1 kN

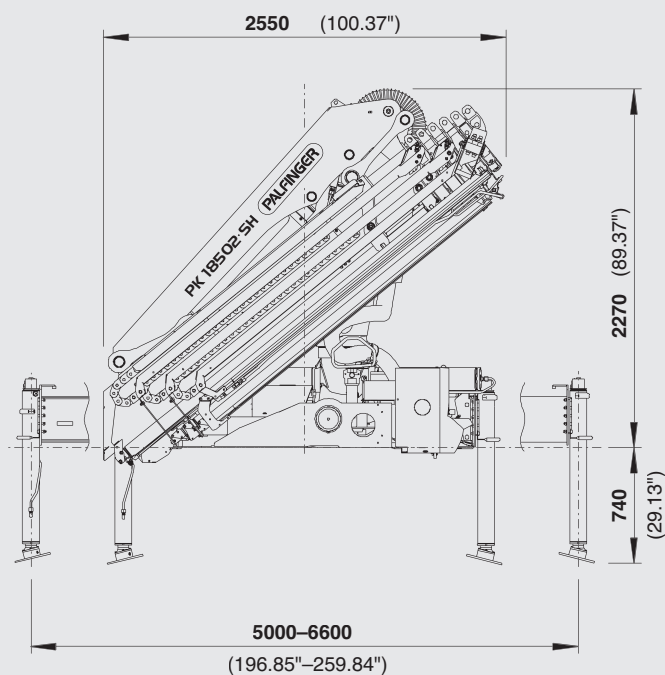
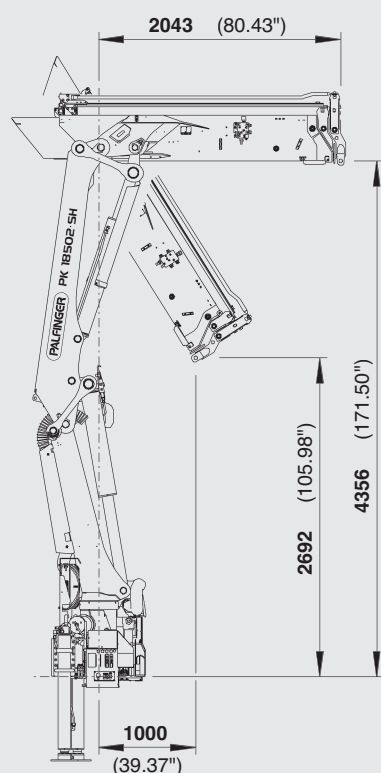
E	max.	5650 kg / 55,4 kN
	4,3 m	3700 kg / 36,3 kN
	6,3 m	2350 kg / 23,1 kN
	8,3 m	1640 kg / 16,1 kN
	10,4 m	1220 kg / 12,0 kN
	12,6 m	960 kg / 9,4 kN
	14,7 m	800 kg / 7,8 kN
	16,9 m	690 kg / 6,8 kN
	18,9 m*	580 kg / 5,7 kN

PERFEKTE ABMESSUNGEN

SCHUBARMVARIANTEN



ABMESSUNGEN



PK 18502 SH

B PJ060A JV2

C PJ060B JV2

TECHNISCHE DATEN (EN 12999 HC1 HD5/B3)

max. Hubmoment	17,6 mt/172,7 kNm
max. Hubkraft	6200 kg/60,8 kN
max. hydraulische Reichweite	17,0 m
max. mechanische Reichweite	19,0 m
max. Reichweite (2.Knickarm)	25,1 m
Schwenkbereich	420°
Schwenkmoment	2,0 mt/19,6 kNm
Abstützbreite (std. / max.)	5,0 m/6,6 m
Platzbedarf für Montage (Std.)	0,83 m
Kranbreite zusammengelegt	2,51 m
max. Betriebsdruck	365 bar
empf. Fördermenge der Pumpe	von 60 l/min bis 80 l/min
Eigengewicht (Std.)	1890 kg

